

ニシムヨ

# ブレンダーシリーズ

BLENDER SERIES

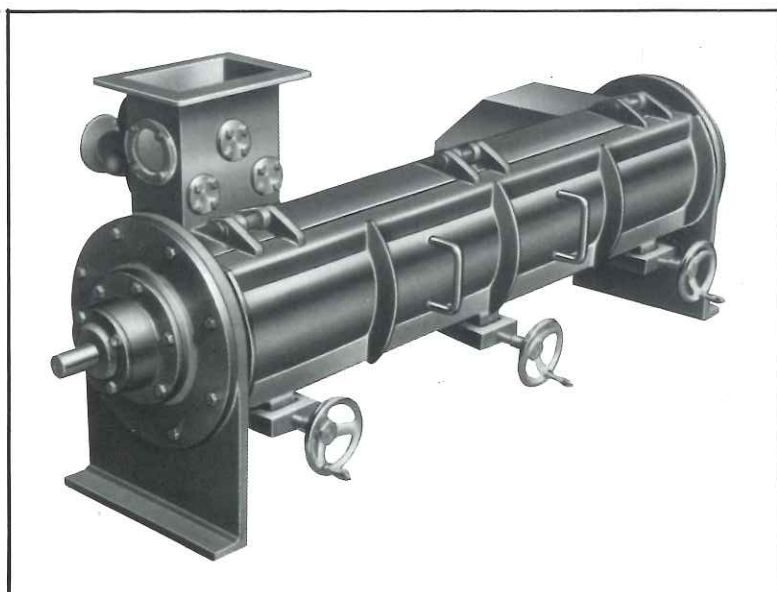
## リボンブレンダー

〈ダブルリボンタイプ〉



## パドルスミキサー

〈液体添加ミキサー〉



<http://www.econmw.co.jp>

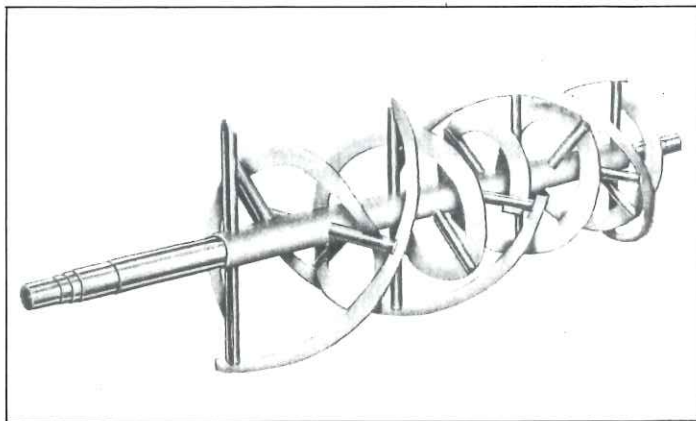
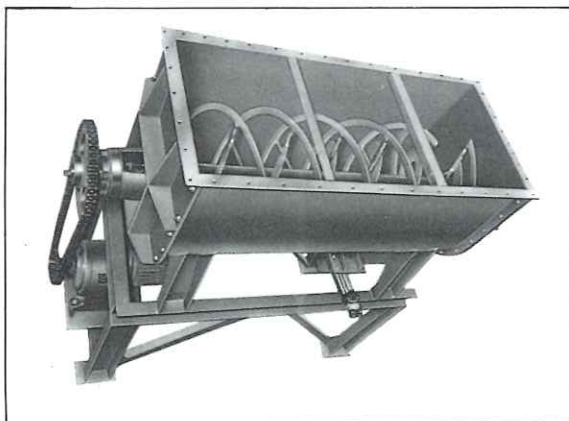
# リボンブレンダー

## 用途

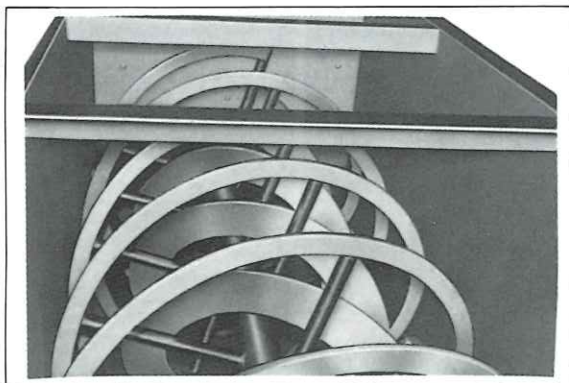
1. 食品の混合配合 食品、カレー香辛料、飼料、肥料、その他粉末食品
2. 化学薬品 // 洗剤、染料顔料、化粧品、医薬品、その他粉末薬品
3. 樹脂窯業 // プラスチック粉末、壁材、その他
4. 金属工業 //

1. 混合効果良い……………内部構造がダブルリボン式で外リボン、内リボン共に左右対称になって原料を夫々左右に混合攪拌するようになっているので混合効果抜群
2. 混合比が大きい……………1回の混合が100:1の割合でも完全に混合される
3. 短時間混合……………2~10分にて完全に配合混合できる
4. ダマにならない……………混合物が数本のリボン羽根によりダマにならない
5. 粉塵がでない……………完全密閉型であるため混合操作中、粉塵がでることはない
6. 取扱・設置・使用簡単…どこにでも移動でき使用方法も全く簡単でミキサーの決定版
7. 着色も可能……………他式では配合、混合、着色できないものでも連続的に簡単にできる
8. 自動排出装置可……………V型ミキサー、円錐型ミキサーと違って配合時間及び排出工程にはタイマー、エアーシリンダー等を組合せて自動操作可能
9. 自動計量……………ロードセルを抱かせる事に依り混合、計量が一台にて可能

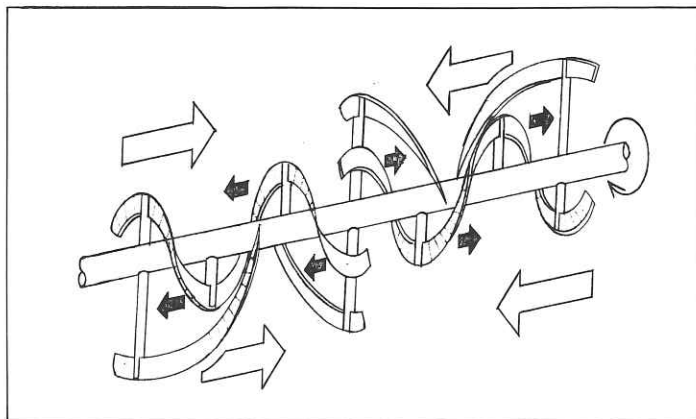
上から見ると



羽根の状態



外・内リボンの組合せ

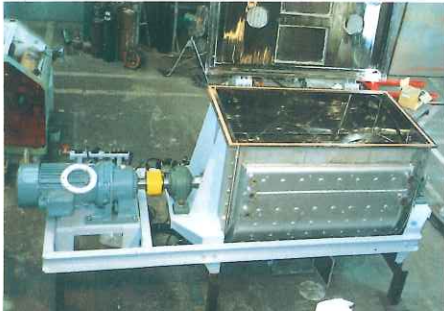


リボンブレンダーは螺旋状の二重羽根が内容物を左右に動かすことにより効率のよい混合を行うことができます

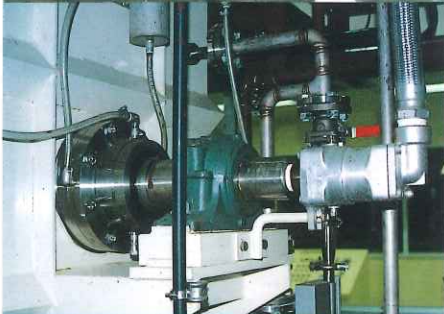


# リボンブレンダー特殊仕様

①ジャケット構造  
ジャケットを付け二重構造にし冷却、加熱が可能です



③特殊メカシールと、水冷式ロータリージョイント



⑤スイング式  
エアシリンダー駆動によるシャッター



⑦ブレンダー排出口  
自動シャッターとスクリーフィーダーの排出方式



②槽反転式  
槽反転による排出ができます  
また上蓋の自動開閉もできます



④軸シール  
軸シールはグランドパッキンを使用しています  
エアパージ式も可能です  
カップリング直結型



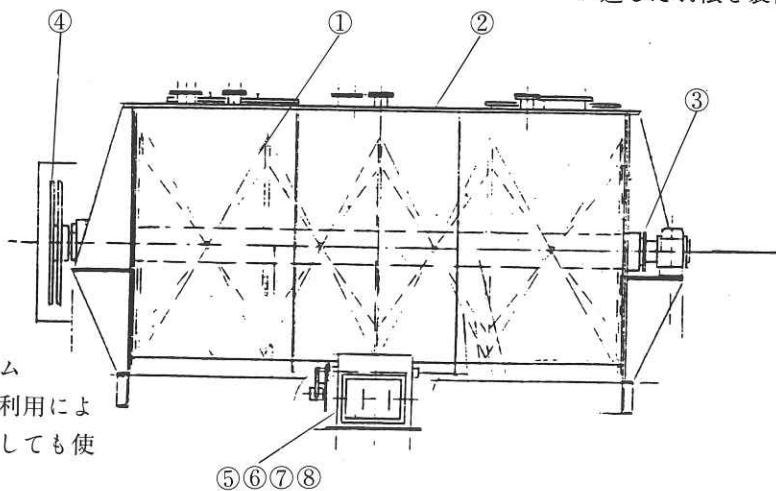
⑥排出口  
排出用バルブは手動式スライドシャッターを使用しています  
エアシリンダー駆動によるスライドシャッター



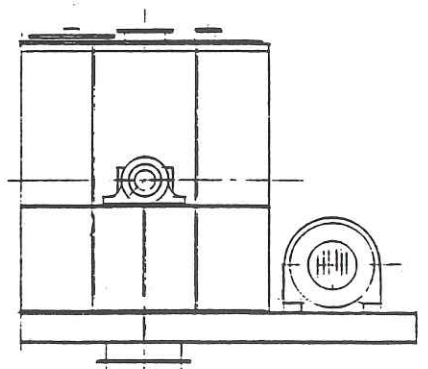
⑧ブレンダー排出口  
スクリーフィーダーと計量機のコンビネーション  
排出口にはロータリーバルブ、スクリーコンベアーの取付もできます



特殊羽根  
摩耗性が高い混合物については羽根硬化処理等混合物に適した羽根を製作します



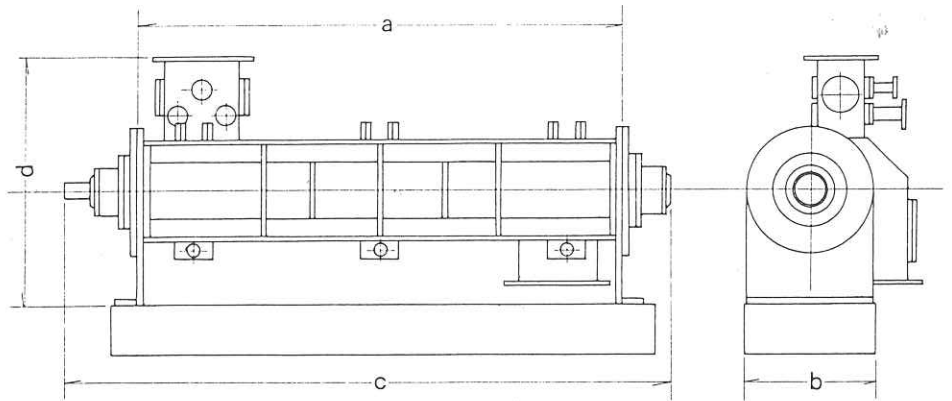
計量システム  
ロードセル利用により計量槽としても使用できます



# パドルスミキサー

## 〈液体添加ミキサー〉

ニシムラ式パドルスミキサーは、原料投入部で粉体に1～2種類の液体を添加した後、多数のパドル羽根が設けられた円筒攪拌槽内に供給され、羽根は高速回転により連続的に、混合又は分散しながら排出口へ移動させていきます。また、パドル羽根の角度を変えることにより滞留時間も任意に調整出来る液体添加装置です。



型 式	処理量 l/m	回転数 rpm	電動機 kw	a mm	b mm	c mm	d mm
PSM-200	500～1500	1800～2400	3.7	1000	300	1300	580
PSM-250	1000～3000	1000～1800	5.5	1300	355	1600	750
PSM-350	3000～6000	1000～1800	15.0	1500	470	1950	800
PSM-450	6000～8000	500～1200	22.0	1500	525	2050	900

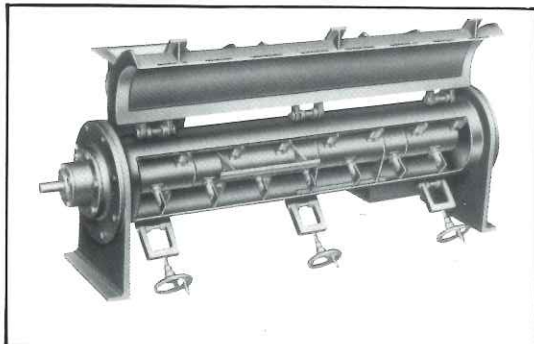
※細部寸法を多少変更する時がありますので、寸法制限あるときは御照会下さい。

### 特 長

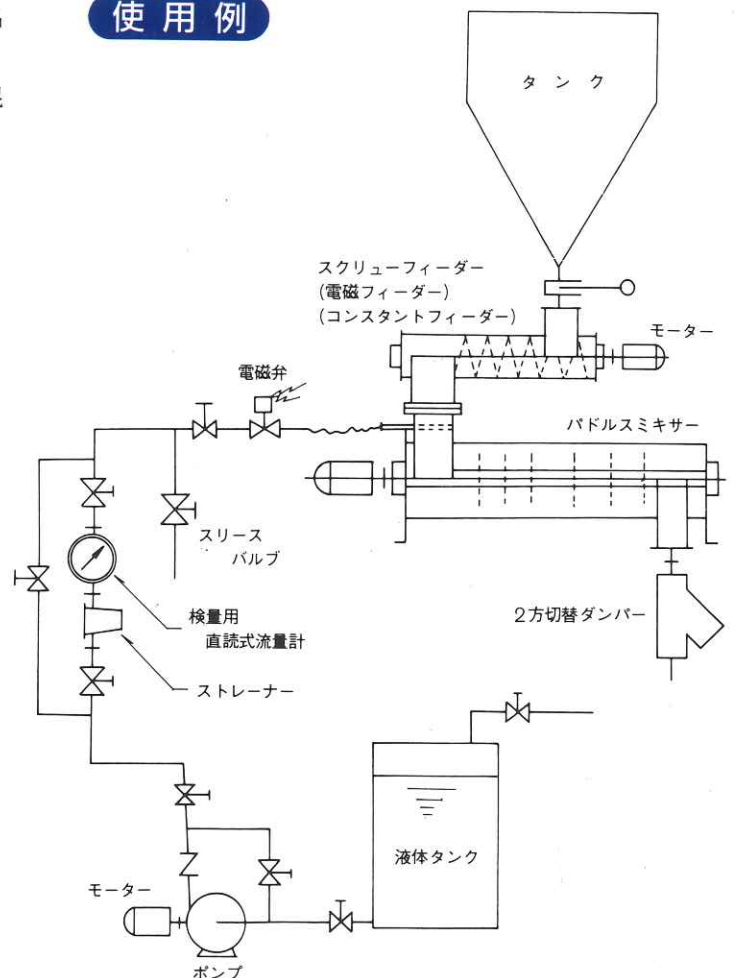
- (1) 粉体に液体添加がむらなく吹付け、連続排出が出来ます。
- (2) 高速回転により遠心力と衝撃で集塊が分散混合します。
- (3) 加熱、冷却も可能です。

### 用 途

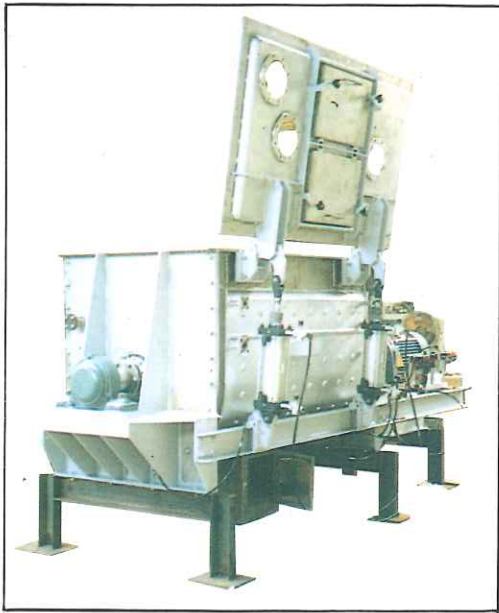
ケーキミックス、ビスケット、パン原料、  
スナック食品、調合食品混合物、飼料、  
でん粉、着色、純カレー、焼酎、味噌、  
醸造、トウモロコシ酢



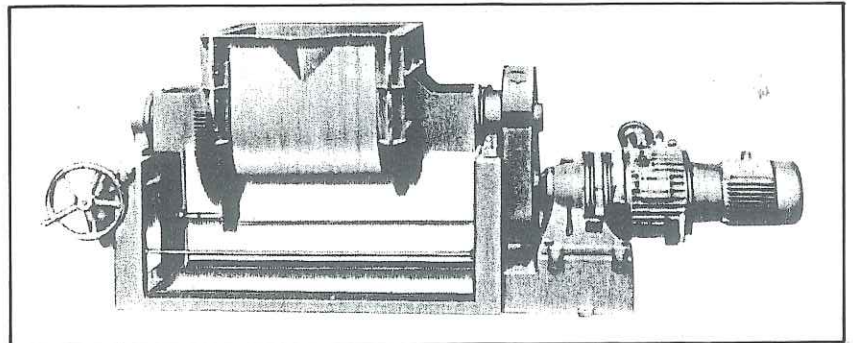
### 使用例



# ジャケット付リボンブレンダー

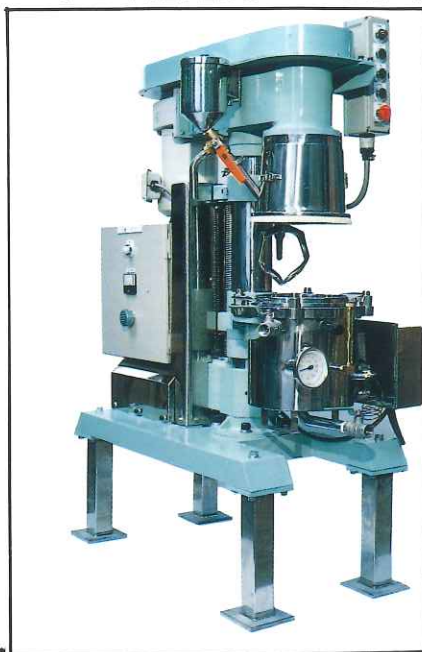
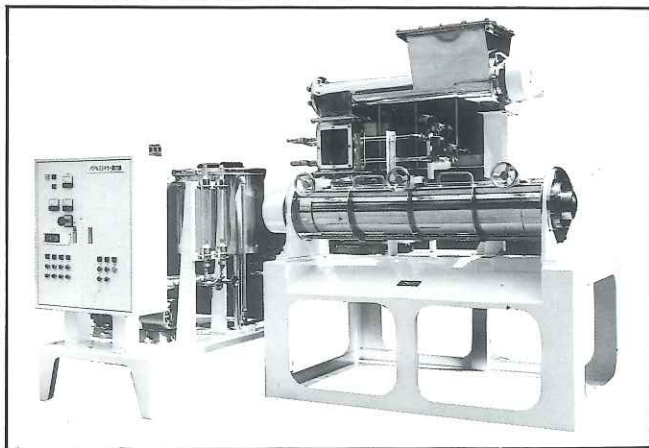


# 回転排出付リボンブレンダー



# 混練機・冷麺ミキサー

## パドルスミキサー 〈液体添加ミキサー〉



# 粉体塗料用計量 混合システム



粉粒体機器とトータルエンジニアリング

**M** 株式会社 西村機械製作所

本社・研究所 〒581-0088 大阪府八尾市松山町2丁目6番9号 ☎(0729)91-2461(代) FAX(0729)93-6334

東京支店 〒103-0001 東京都中央区日本橋小伝馬町7番16号 ☎(03)3808-1091(代) FAX(03)3808-0928

大阪工場 〒581-0088 大阪府八尾市松山町2丁目7番12号 ☎(0729)91-2462(代) FAX(0729)91-3420

代理店