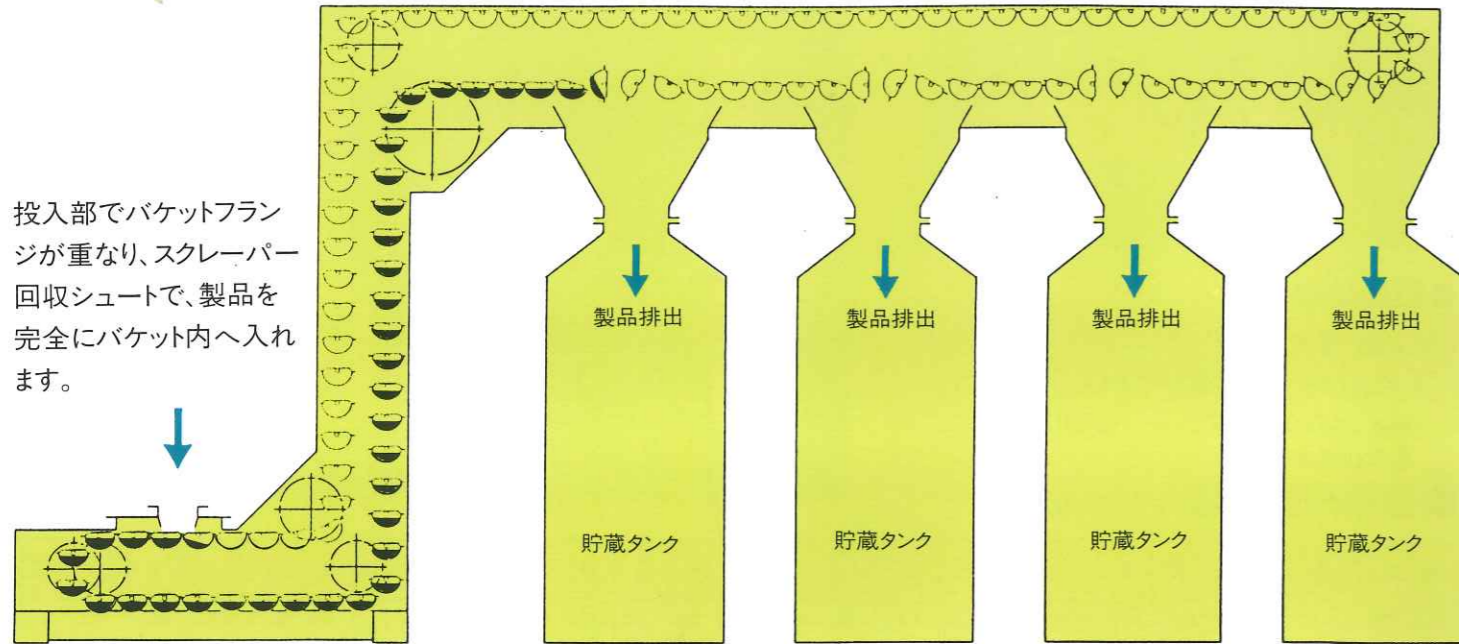


■多排出型例 (希望する箇所で、真下へ排出可能です。)



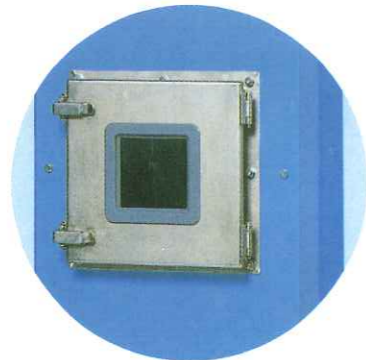
投入部でバケットフランジが重なり、スクレーパー回収シュートで、製品を完全にバケット内へ入れます。

●安全装置

【過負荷防止対策】
機械式は、トルクリミッターを使用しています。(標準仕様)
電気式は、近接スイッチ(無接点)並びにショックリレーを使用しています。(特別仕様)

●緊張装置

標準仕様：スクリュー式



↑ワンタッチ式点検窓

■オプション(特別仕様)

- 屋外型
- 耐圧型
- 密閉型
- 下水平密閉
- 高温用特殊型
- ステンレスフレーム
- チェーン仕切板
- 内部仕切板
- 扉式鉛直カバー
- 移動式(キャスター式)
- ワンタッチ式点検窓
- ダブルシュート
- 二又ダンパー
- 多投入口型
- 多排出型
- 上水平部引出し取り付け型
- ハンマリング装置(二段式カム)
- 自動テンション
- 可変式減速機
- ショックリレー
- 近接スイッチ

■御見積の際は下記事項をお知らせ下さい。

- 輸送物
名称
粒度：()mm～()mm
見掛比重
温度
特性(付着性、摩耗性、腐蝕性、流動性)
- 機長
- 最大輸送量：t/h
- 設置場所：屋内、屋外
- 電源：V、Hz
- 前接機
- 投入条件(定量、不定量)

ご使用時のお願い

1. 定量投入を厳守して下さい。

輸送物がバケット容積以上投入されると、バケットや、チェーンの行を妨げますので、コンベヤーへの投入は、定量投入型の機器を使用して下さい。

2. 定期的に清掃して下さい。

コンベヤーを長期間運転した場合、粉塵等がコンベヤー内へ堆積するのを100%完全に防ぐことは出来ませんので、定期的に清掃して下さい。

3. 付着性、粘着性の高い輸送物にはには、向きません。

付着性、粘着性の高い輸送物は、完全にバケットから排出されず、バケットの容積が減って、バランスを失ってしまいます。御検討の際は御相談下さい。

著作権 NMW保有

食品プラント・化学薬品プラント・環境プラントのシステムエンジニアリングメーカー

代理店 AGENCY

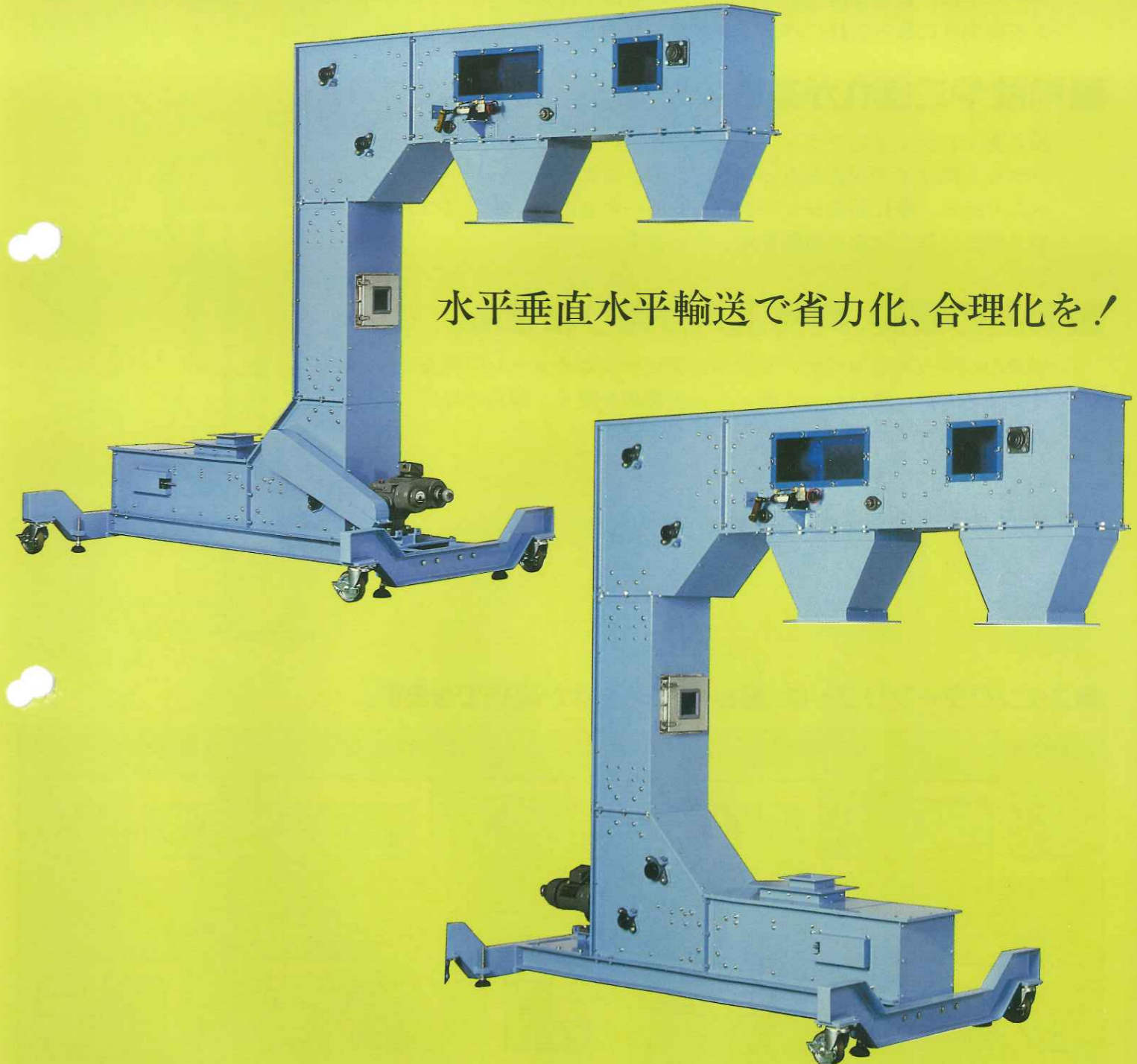
株式会社 西村機械製作所

本社工場 〒581 大阪府八尾市松山町2丁目6番9号 ☎(0729)91-2461# FAX(0729)93-6334
東京支店 〒103 東京都中央区日本橋小伝馬町7番16号 ☎(03)3808-1091# FAX(03)3808-0928
研究所 〒581 大阪府八尾市松山町2丁目7番12号 ☎(0729)91-4128# FAX(0729)91-5806

ニシムラ

スイングターンリフト

SWING TURN LIFT CONVEYOR



水平垂直水平輸送で省力化、合理化を!

NISHIMURA MACHINE WORKS CO., L.T.D.
OSAKA, TOKYO, JAPAN.

スイングターンリフトは…

バケット常時上向き型のため、バケットかみ込み原因の1つであったバケットガイドを無くしました。これにより、バケット内に付着した製品が、バケット反転時にバケットがガイドに当たるショックで落ち、下コーナー部へ堆積することがなくなり、メンテナンスが容易になりました。又、コーナー部でバケットが反転しないため、音が静かです。

■左右対称形バケットです。

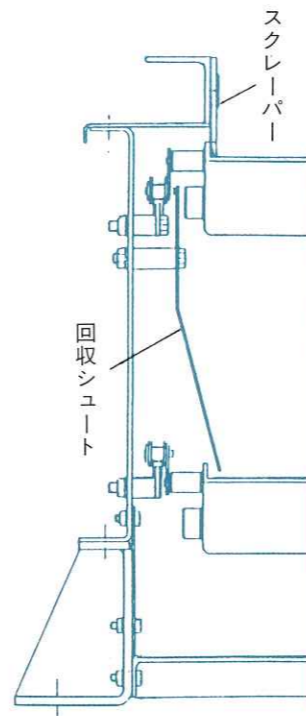
バケットは、前後兼用型式のため、長期使用で片方のアタッチメントが老化した場合、バケットを逆向きに取り付け、バケット寿命を長持ちさせることができます。

■飛散やこぼれがありません。

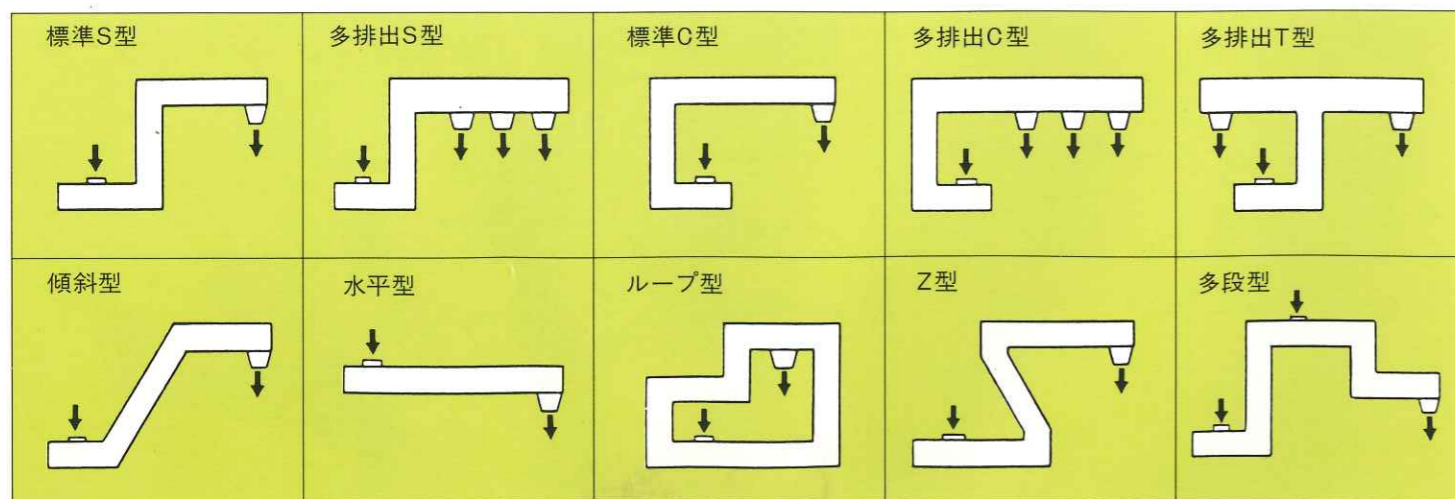
投入部でバケットのフランジが完全にオーバーラップしており、かつ、バケット両サイドが立ち上っているため、スクレーパーがバケット内へ入り込み、更に回収シュートがフォローするので、投入部での飛散やこぼれには、三重の対策を施しています。

■製品の破碎、異物混入がありません。

従来のバケットコンベヤーと比べ、フレームとチェーンの間を広くとってあるため、フレームとチェーンの緩衝が無く、製品の破碎、異物の混入がありません。



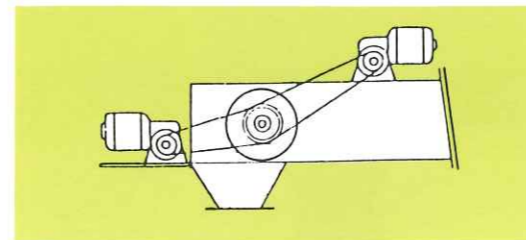
■スイングターンリフトは、好みの輸送形状が選択できます。



■輸送物の好適品

- 【食品】 スナック食品、砂糖、米穀、コーヒー、キャンデー、ホップ、ポテトチップ、ココア、鰹節、大豆、穀類、化学調味料、乾燥食品
- 【化学】 医薬品、洗剤、磁性材料、プラスチックペレット、活性炭、セラミックス、澱粉、肥料、グラスファイバー、電池材料、カーボン、農薬、焼却灰、その他

●標準S型寸法



●駆動部位置

《上部・前方設置》

お好みの位置をお選び下さい。
(機長の短い場合、下コーナー部でも駆動出来ます。)

●標準S型寸法 (寸法mm)

型 式	輸送能力 m ³ /H		A	B	C	D	E	F	G	H	I	J	K	L	M	N	O	P	Q	R	S	T	U	V	W1	W2
	満載時	60%積載																								
NAS-160	4.8	2.9	MIN	MIN	MIN	MIN	675	675	700	700	MIN	350	320	350	MIN	MIN	MIN	任意寸法	任意寸法	任意寸法	125	351.5	525.5	MIN	120	120
NAS-250	7.6	4.6	1225	1575	550	900	675	675	700	700	540.5	350	320	350	675	225	1575	任意寸法	任意寸法	任意寸法	125	441.5	615.5	400	120	200
NAS-300	10.0	6.0					675	675	700	700		350	320	350				任意寸法	任意寸法	任意寸法	125	521.5	695.5		120	250

チェーン速度 14m/Min

NAM-250	15.7	9.5	MIN	MIN	MIN	MIN	950	950	930	930	MIN	520	450	570	MIN	MIN	MIN	任意寸法	任意寸法	任意寸法	150	467.5	641.5	MIN	250	200
NAM-400	25.2	15.2	1850	2150	900	1200	950	950	930	930	695.5	520	450	570	900	300	2230	任意寸法	任意寸法	任意寸法	150	617.5	791.5	600	250	350
NAM-530	33.4	20.0					950	950	930	930		520	450	570				任意寸法	任意寸法	任意寸法	150	747.5	921.5		250	450

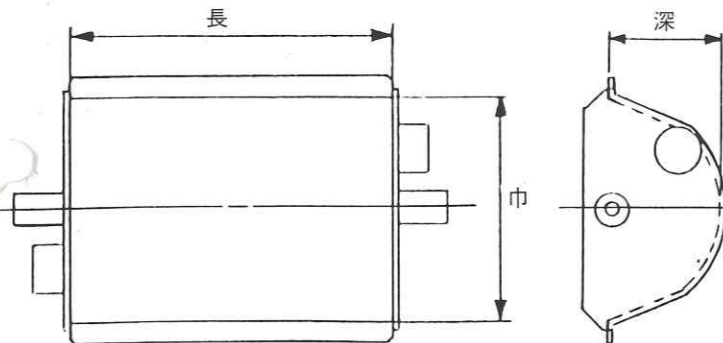
チェーン速度 15m/Min

NAL-500	42.8	25.7	MIN	MIN	MIN	MIN	1234	1234	1234	1234	MIN	665	530	750	MIN	MIN	MIN	任意寸法	任意寸法	任意寸法	200	781.2	1077.2	MIN	250	400
NAL-650	55.6	33.4	2434	2784	1200	1550	1234	1234	1234	1234	827.7	665	530	750	1200	350	2843	任意寸法	任意寸法	任意寸法	200	931.2	1227.2	850	250	550
NAL-800	68.4	41.0					1234	1234	1234	1234		665	530	750				任意寸法	任意寸法	任意寸法	200	1081.2	1377.2		250	700

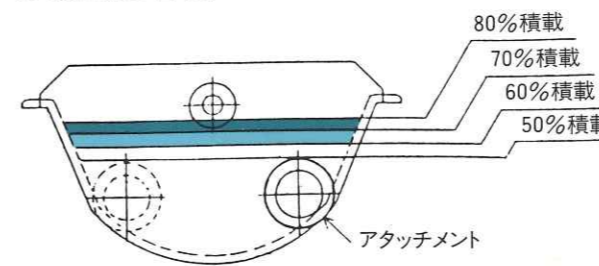
チェーン速度 15m/Min

(予告無く寸法を変更する場合がありますので、計画の際は寸法をご確認下さい。)

■バケット寸法



●積載量目安



■バケット材質

- 樹脂(PP) ポリプロピレン 温度(耐久) 60℃
- (PC) ポリカーボネイト 温度(耐久) 120℃
- 金属(SS) 鉄 (SUS) ステンレススチール
- 表面仕上 ユニクロメッキ、ナイロンコーティング仕上、テフロンシート仕上、その他。

●ASシリーズ

型 式	深 さ	長	巾	容 積 cm ³
NAS-160	56	160	111	740
NAS-250	56	250	111	1155
NAS-330	56	330	111	1525

●AMシリーズ

型 式	深 さ	長	巾	容 積 cm ³
NAM-250	105	250	210	4010
NAM-400	105	400	210	6416
NAM-530	105	530	210	8500

●ALシリーズ

型 式	深 さ	長	巾	容 積 cm ³
NAL-500	141	500	290	14487
NAL-650	141	650	290	18834
NAL-800	141	800	290	23180

■チェーン寸法

型式	チェーンサイズ	チェーンピッチ	バケット取付ピッチ
NAS型	2050S 4リンク毎 SA-1 アタッチ付	31.75	127.0
NAM型	2060S 6リンク毎 SA-1 アタッチ付	38.10	228.6
NAL型	2080S 6リンク毎 SA-1 アタッチ付	50.80	304.8

■チェーン材質

SS、SUS