

サニタリー式傾斜スクリーンコンベア

※全体写真



女性でもラクラク起倒ができる

軸シール部分まで分解洗浄が可能

→ スクリューを抜き取ることができ
防水構造のため、パイプ内を容易に
水洗い清掃することができる。
食品、医薬品業界にも対応。

お気軽にお問い合わせください!



粉粒体の水平運搬と定量供給を実現する搬送機



スクリーンコンベア

S C R E W C O N V E Y O R

実例

型式	UT-80	UT-100	UT-125	UT-150
機長	1,500~2,000mm	1,500~3,000mm	1,500~4,000mm	2,000~5,000mm
揚程	1,200~2,500mm	1,200~3,400mm	1,200~4,300mm	1,700~5,100mm
能力	8~240/min	16~420/min	36~840/min	60~1200/min
スクリーン径	75	100	125	145
材質	SUS304 バフ#300			
駆動	0.4kw	0.75kw	1.5kw	2.2kw

適応業種



米粉、小麦粉、きな粉、香辛料、カレー粉、コーヒー粉、
ごま、ラーメンスープ、漢方薬原料、片栗粉



黒鉛、アルミ灰、
セメント、乾燥材

【本社・研究所】〒581-0088 大阪府八尾市松山町2-6-9
TEL 072-991-2461 FAX 072-993-6334

【東京支店】〒103-0001 東京都中央区日本橋小伝馬町7-16
TEL 03-3808-1091 FAX 03-3808-0928

【大阪工場】〒581-0088 大阪府八尾市松山町2-7-12
TEL 072-991-2462 FAX 072-991-3420

 株式会社西村機械製作所

NISHIMURA MACHINE WORKS CO.,LTD.

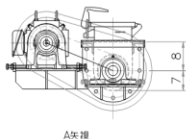
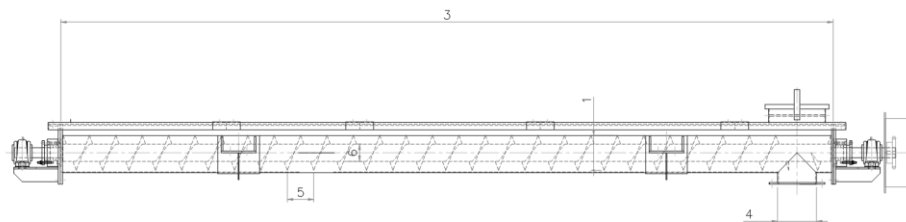
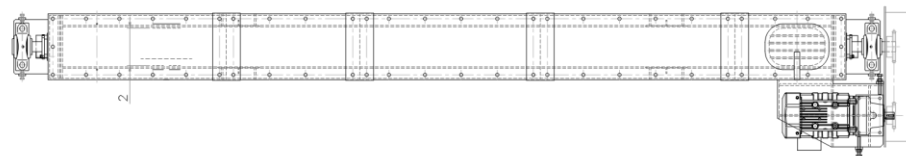
<http://www.econmw.co.jp/> E-mail info@econmw.co.jp

NISHIMURA MACHINE WORKS CO.,LTD.

スクリーコンベア

スクリーコンベアとはU型トラフあるいはパイプの中に螺旋状の羽根を取り付けた軸を通し、軸の回転させることにより進行方向に粉粒体原料を押し出して搬送します。

外形図



仕様

- ◎材質：SS製、SUS製に対応
- ◎形状：パイプ型、Uトラフ型に対応

◎軸受け構造の種類はグランドパッキン、オイルシール、エアシール、メカニカルシールなどが対応できます。

寸法表

図番/型式	NSC-4	NSC-5	NSC-6	NSC-7	NSC-8	NSC-10	NSC-12
1	183.2	207.2	247.2	273.1	299.2	369.2	453.2
2	120	144	164	190	216	266	320
3	※機長につきましては、各サイズの可能寸法が有りますので当社までお問合せ下さい。						
4	115	145	145	175	200	225	275
5	100	115	130	135	160	200	240
6	34	34	42.7	48.6	60.5	76.3	89.1
7	60	72	82	95	108	133	160
8	97	122	135	127	138	187	202

能力表

項目/型式	NSC-4	NSC-5	NSC-6	NSC-7	NSC-8	NSC-10	NSC-12
回転数(min-1)	100	100	100	100	100	100	100
搬送量(m ³ /hr)	2.38	4.12	6.36	9.07	14.11	27.36	48.27

特徴

- ◆ 湿純正のもの多少粘着性のものにも使用できる。
- ◆ 羽根ピッチを小さくし、精度を高める事で定量フィーダとしても使用可能。
- ◆ 回転数を変速させたり、逆回転させたり、水平搬送の汎用性が高い。

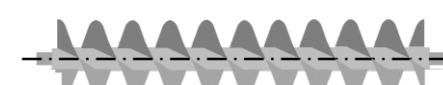
羽根の種類

①シングルスクリー(標準)



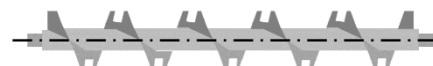
均等な羽根のピッチで安定した移送を行う。

②ツインスクリー



安息角が高く、あるいは付着性がある原料にはピッチを細かくしてゆっくり送る。供給精度を高める場合(フィーダ)に有効。

③カットフライトスクリー



砂や砂利(25mm以下)比重の重い物に有効。微粉で凝集性があり塊やダマになりやすい原料に有効。乾燥装置のスクリーでも有効。

④リボンスクリー

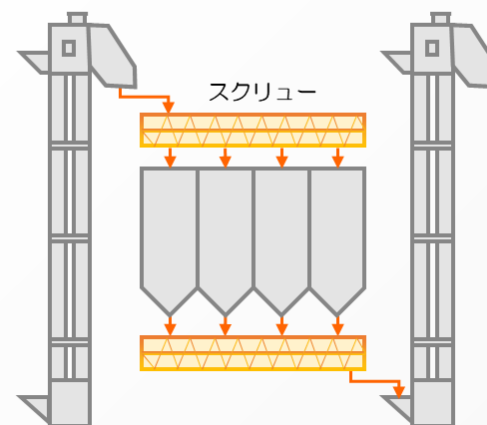


粘りや付着性がある粉粒体に有効。乾燥装置のスクリーでも有効。

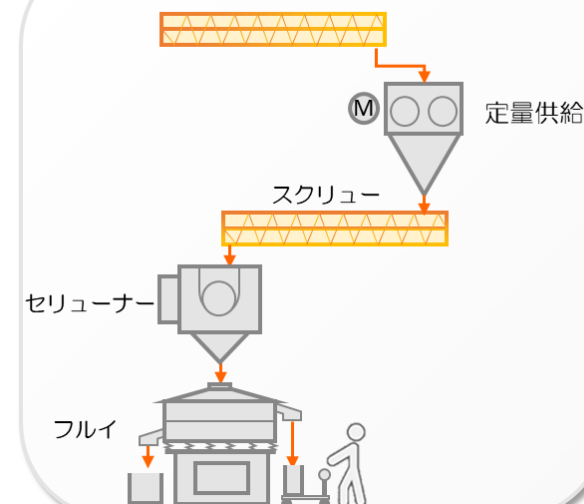
設置例

設置例①

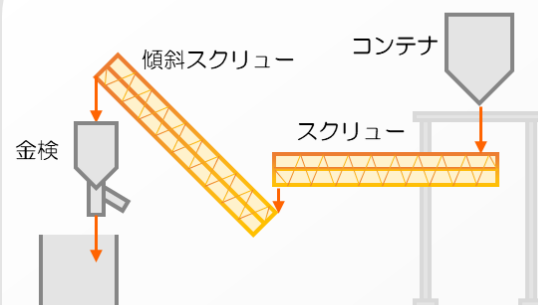
バケットエレベーター



設置例②



設置高さを取れない場合



長距離輸送用

スクリーシャフトがたれない、範囲で乗り継ぎ搬送可能

