

# 粉粒体用 自動計量機

エヌパックスケール

～ 導入事例 ～

No,1

スクリーフィーダータイプ

NWC50-6型

粉粒体機器とトータルエンジニアリング

 株式会社 **西村機械製作所**  
NISHIMURA MACHINE WORKS CO.,LTD.

大阪府の某社では、顔料(主に着色に用いる微粉末)の販売を行っています。



200グラムや300グラムの小袋が主力商品ですが、その製造は“手作業”で行われていました。

微粉末のため発塵が酷く、作業者にとって身体的負担も大きい製造現場でした・・・

そこで、自動計量機エヌパックスケールを導入して頂きました！

### 導入前

- ・発塵による過酷な作業環境
- ・手作業による身体的負担



### 導入後

- ・密閉化により作業環境が改善！
- ・袋をセット → スイッチON するだけの簡単操作！



「計量ミスがないので安心」  
「手作業よりも早い」と絶賛！



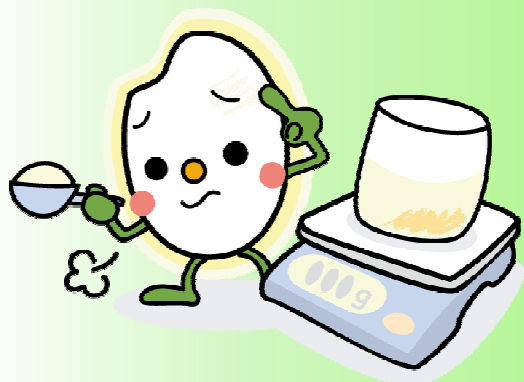
さらに！自動化による大きなメリットがあります！



## 自動計量機導入による最大のメリットとは…

## 手作業

・袋詰めと計量 ×1名



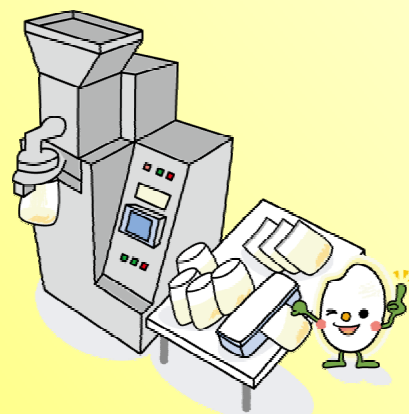
・口封とラベル貼り ×1名



作業：2名

## 自動化

・機械が自動計量を行っている間に口封、ラベル貼りが可能なので作業は1名で可能に！

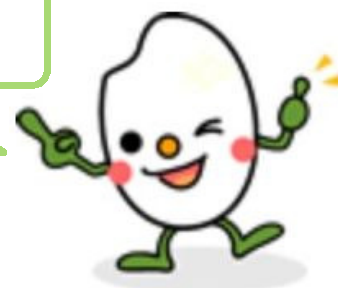


作業：1名

手作業1名からの自動化でも  
トータル生産量UP！

製造現場の負担軽減と、人件費削減に貢献します！

ホームページ掲載動画も是非ご覧ください



粉粒体機器とトータルエンジニアリング

 株式会社 **西村機械製作所**  
NISHIMURA MACHINE WORKS CO.,LTD.

本社 〒581-0088 大阪府八尾市松山町2-6-9

TEL:072-991-2461 FAX:072-993-6334

東京支店 〒103-0001 東京都中央区日本橋小伝馬町7-16 ニッケイビル4F

TEL:03-3808-1091 FAX:03-3808-0928

URL : <http://www.econmw.co.jp> 米粉専用URL : <http://www.rice-flour.jp/index.html>

E-mail : [info@econmw.co.jp](mailto:info@econmw.co.jp)